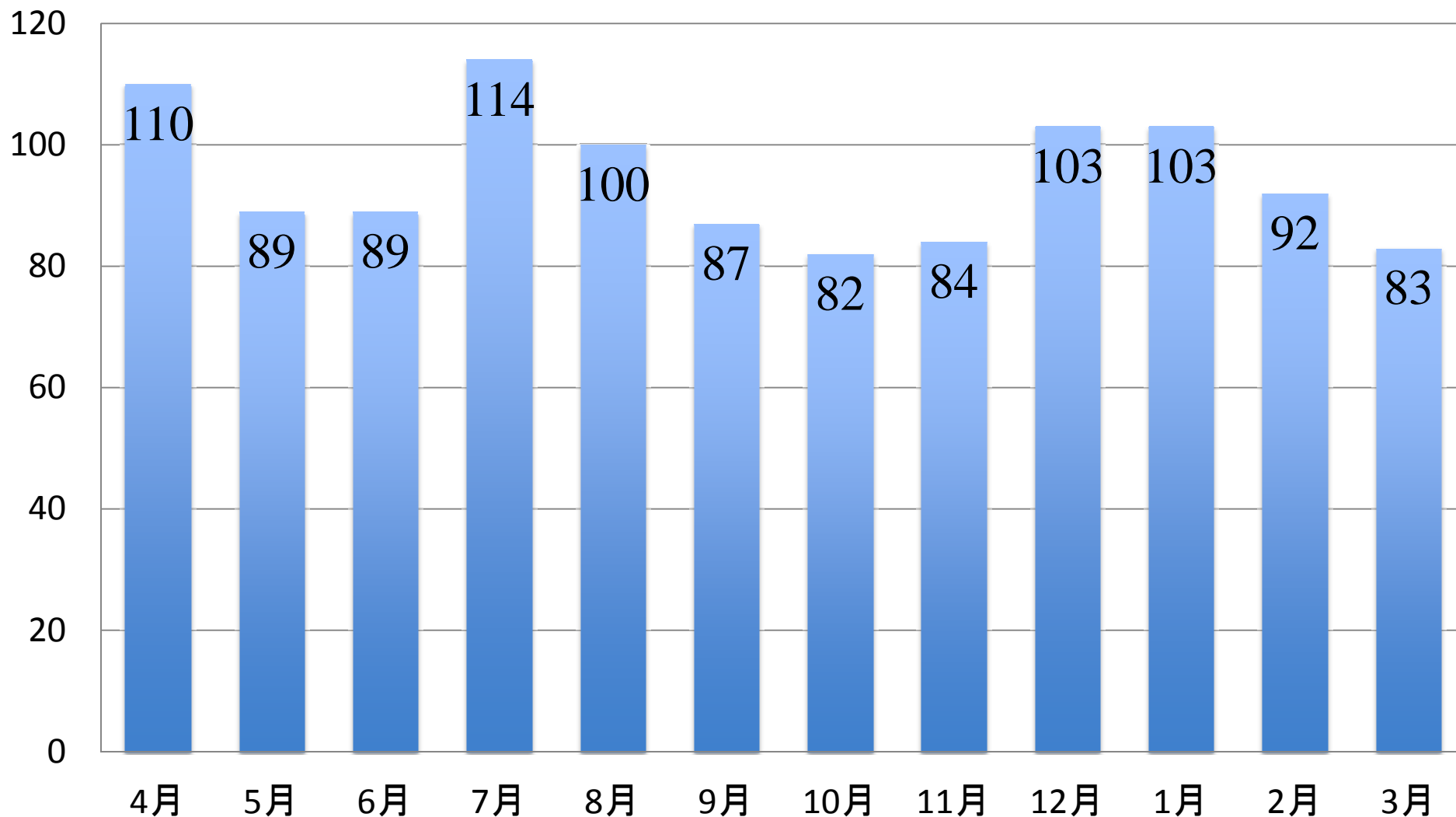


平成27年4月～平成28年3月の  
内科（総合診療科）の新規入院  
患者数

総数：1135人  
1ヶ月平均：94.7人  
指導医＋後期研修医：5-6名



## 内科（総合診療科）が入院主治医で担当した疾患

### 中枢・末梢神経系 (218)

|           |     |          |   |
|-----------|-----|----------|---|
| 脳梗塞       | 117 | ウイルス性脳炎  | 3 |
| 末梢性めまい    | 34  | ウイルス性髄膜炎 | 2 |
| てんかん      | 29  | ヘルペス脳炎   | 2 |
| TIA       | 12  | 細菌性髄膜炎   | 2 |
| 脳出血       | 4   | ムンプス髄膜炎  | 1 |
| 群発頭痛      | 2   |          |   |
| 一酸化炭素中毒   | 2   |          |   |
| パーキンソン病増悪 | 2   |          |   |
| 脳腫瘍       | 2   |          |   |
| 下垂体腫瘍     | 1   |          |   |
| 特発性顔面神経麻痺 | 1   |          |   |
| 原因不明の脳症   | 1   |          |   |
| 慢性硬膜下血腫   | 1   |          |   |

## 呼吸器・循環器系 (476) ※OSAS 50名含む

|                                |     |          |     |
|--------------------------------|-----|----------|-----|
| 気管支喘息                          | 20  | 肺炎       | 315 |
| (人工呼吸器管理)                      | (1) | 肺炎球菌     | 24  |
| 気胸                             | 15  | 黄色ブドウ球菌  | 7   |
| COPD急性増悪                       | 12  | モラキセラ    | 4   |
| 失神                             | 11  | インフルエンザ菌 | 3   |
| 心不全                            | 8   | 緑膿菌      | 3   |
| 胸水貯留                           | 5   | マイコプラズマ  | 3   |
| 肺がん                            | 2   | クラミドフィラ  | 2   |
| 間質性肺炎急性増悪                      | 2   | A群β溶連菌   | 1   |
| 高血圧緊急症                         | 1   | インフルエンザA | 1   |
| 縦隔気腫                           | 1   | アスペルギルス  | 1   |
| 慢性肺塞栓症                         | 1   | クリプトコッカス | 1   |
| CO <sub>2</sub> ナルコーシス (ALS末期) | 1   | VAP      | 1   |
| 急性気管支炎                         | 10  | 誤嚥性肺炎    | 118 |
| 睡眠時無呼吸症候群                      | 50  | 起炎菌不明    | 146 |
|                                |     | 肺化膿症     | 12  |
|                                |     | 膿胸       | 5   |
|                                |     | 肺結核      | 2   |
|                                |     | 肺嚢胞感染    | 1   |
|                                |     | 扁桃周囲膿瘍   | 1   |
|                                |     | 結核性胸膜炎   | 1   |

## 消化器系 (44)

|         |   |                                 |     |
|---------|---|---------------------------------|-----|
| 胃十二指腸潰瘍 | 7 | 感染性腸炎                           | 9   |
| 肝がん     | 3 | (カンピロバクター)                      | (2) |
| 肝性脳症    | 2 | (サルモネラ)                         | (1) |
| 小腸潰瘍    | 2 | <i>Clostridium difficile</i> 腸炎 | 7   |
| 胃がん     | 2 | 急性肝炎                            | 1   |
| 癌性腹膜炎   | 2 | 急性胆管炎                           | 1   |
| 転移性肝腫瘍  | 1 | 特発性最近性腹膜炎                       | 1   |
| 胸部食道がん  | 1 | 原因不明の腹膜炎                        | 1   |
| 膵頭部がん   | 1 |                                 |     |
| 急性肝炎    | 1 |                                 |     |
| 下行結腸がん  | 1 |                                 |     |
| 腸閉塞     | 1 |                                 |     |

## 尿路・婦人科系 (72)

|                          |   |         |    |
|--------------------------|---|---------|----|
| 急性腎不全                    | 5 | 急性腎盂腎炎  | 50 |
| 慢性腎不全                    | 3 | 急性前立腺炎  | 3  |
| 尿管結石症                    | 3 | 急性精巣上体炎 | 2  |
| 腎がん                      | 1 |         |    |
| 多嚢胞性腎症                   | 1 |         |    |
| 前立腺がん骨転移                 | 1 |         |    |
| 偽性アルドステロン症<br>+ 低K性ミオパチー | 1 |         |    |
| 子宮筋腫内出血                  | 1 |         |    |
| 末期子宮がん                   | 1 |         |    |

## 糖尿病・内分泌・アレルギー-膠原病系 (65)

|              |    |                       |   |
|--------------|----|-----------------------|---|
| 糖尿病教育入院      | 10 | リウマチ性多発筋痛症            | 7 |
| 低血糖          | 9  | ANCA関連血管炎             | 3 |
| 高血糖高浸透圧症候群   | 7  | アナフィラキシーショック          | 3 |
| 高Ca血症        | 4  | Crowned dens syndrome | 2 |
| 甲状腺機能低下症     | 3  | 石灰沈着性頸長筋腱炎            | 1 |
| 低Na血症        | 2  | 重症薬疹                  | 1 |
| 糖尿病性ケトアシドーシス | 2  | 側頭動脈炎                 | 1 |
| 乳酸アシドーシス     | 2  | 成人スティル病               | 1 |
| (メトホルミン S/O) |    | 皮膚筋炎                  | 1 |
| 甲状腺機能亢進症     | 1  | 中枢性ループス               | 1 |
| 亜急性甲状腺炎      | 1  | 重症筋無力症クラーゼ            | 1 |
| 1型糖尿病        | 1  | SAPHO症候群              | 1 |

## その他 (126)

|           |     |           |     |
|-----------|-----|-----------|-----|
| 急性薬物中毒    | 11  | 蜂窩織炎      | 16  |
| （カフェイン中毒） | (1) | 褥瘡感染      | 6   |
| 脱水症       | 8   | 化膿性脊椎炎    | 3   |
| 伝染性単核球症   | 4   | （人工物感染）   | (1) |
| 横紋筋融解症    | 4   | 腸腰筋膿瘍     | 1   |
| 熱中症       | 2   | MRSA鎖骨関節炎 | 1   |
| 胸腰椎圧迫骨折   | 2   | 顔面帯状疱疹    | 1   |
| 悪性リンパ腫    | 1   | 感染性心内膜炎   | 1   |
| 骨肉腫       | 1   | 電撃性紫斑病    | 1   |
| 真性赤血球增多症  | 1   |           |     |
| 網膜中心動脈閉塞  | 1   | 菌血症       | 57  |
| 顎下リンパ節炎   | 1   | （重複含む）    |     |
| 多発性骨髄腫    | 1   |           |     |
| パニック障害    | 2   |           |     |

# 内科（総合診療科）の入院病名全体 Top 10

平成27年度（平成27年4月～H28年3月）

| 疾患 |        | 例数  |    |             |
|----|--------|-----|----|-------------|
| 1位 | 肺炎     | 315 | 6位 | 気管支喘息 20    |
| 2位 | 脳梗塞    | 117 | 7位 | 蜂窩織炎 16     |
| 3位 | 急性腎盂腎炎 | 50  | 8位 | 気胸 15       |
| 4位 | 末梢性めまい | 34  | 9位 | COPD急性増悪 12 |
| 5位 | てんかん   | 29  | 9位 | 肺化膿症 12     |
|    |        |     | 9位 | TIA 12      |