

主要経営比率、数値目標等推移

資料 4

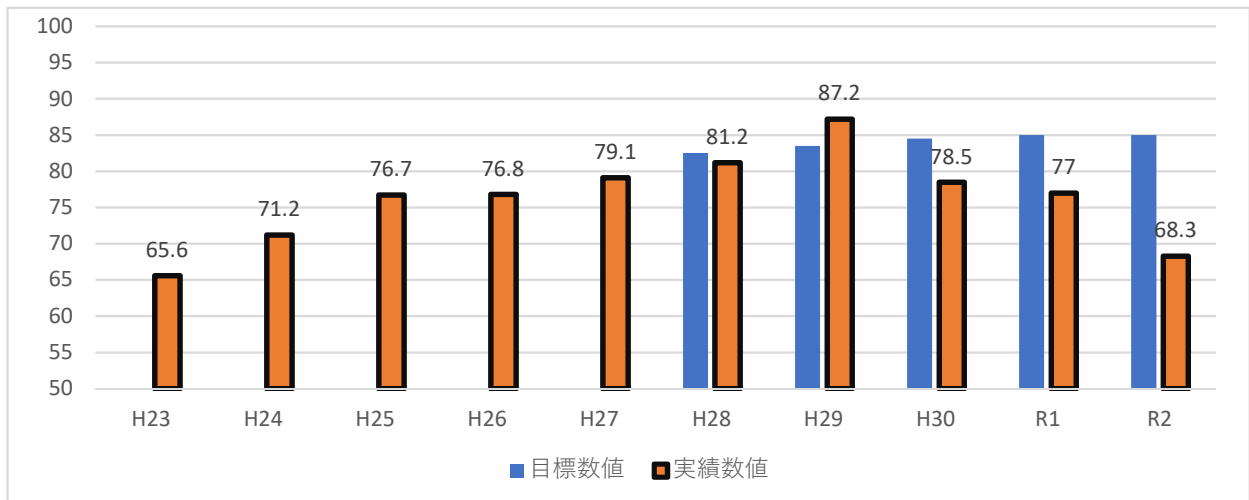
【主要経営比率】

病床利用率（収入確保面）

%

	H23	H24	H25	H26	H27	H28	H29	H30	R1	R2
目標数値						82.5	83.5	84.5	85	85
実績数値	65.6	71.2	76.7	76.8	79.1	81.2	87.2	78.5	77	68.3

← 第2次病院改革プラン期間 →

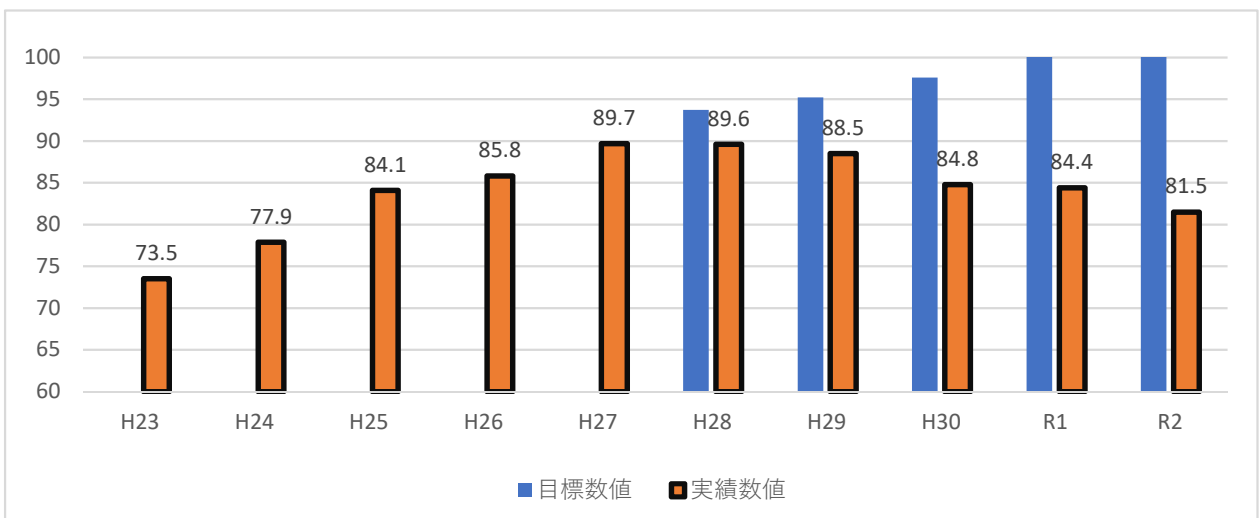


医業収支比率（収支改善面）

%

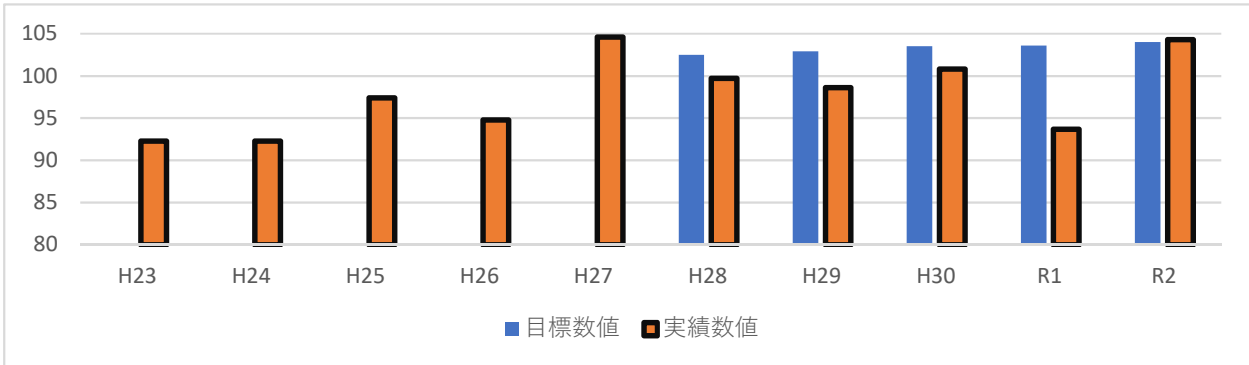
	H23	H24	H25	H26	H27	H28	H29	H30	R1	R2
目標数値						93.7	95.2	97.6	100.2	102
実績数値	73.5	77.9	84.1	85.8	89.7	89.6	88.5	84.8	84.4	81.5
※地方公営企業決算状況調査に基づく数値→						97.6	96.5	95.2	92.6	85.7

← 第2次病院改革プラン期間 →



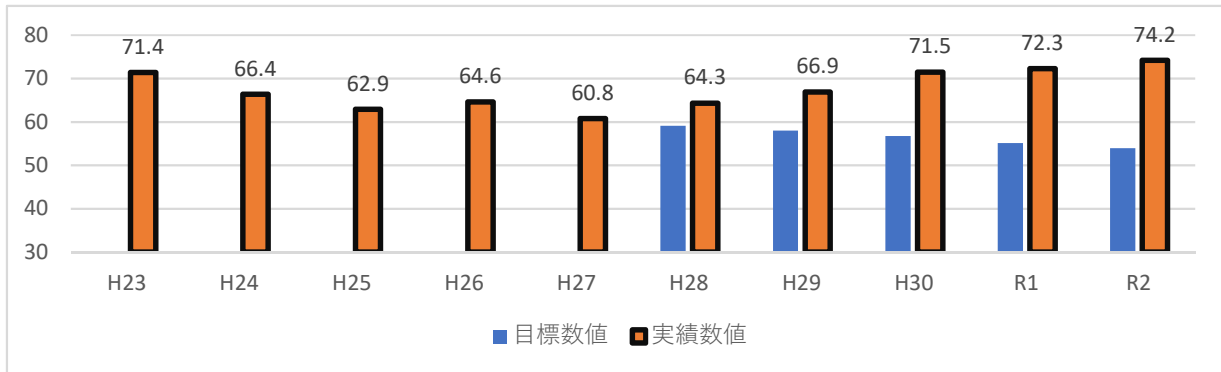
経常収支比率（収支改善）

	H23	H24	H25	H26	H27	H28	H29	H30	R1	R2
目標数値						102.5	102.9	103.5	103.6	104
実績数値	92.3	92.3	97.4	94.8	104.6	99.7	98.6	100.8	93.7	104.3
	← 第2次病院改革プラン期間 →									



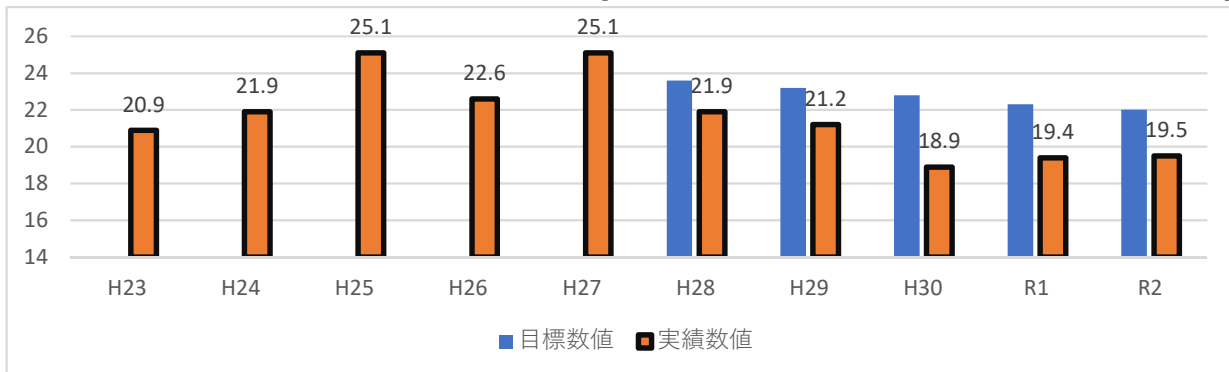
職員給与費対医業収益比率（収支改善）

	H23	H24	H25	H26	H27	H28	H29	H30	R1	R2
目標数値						59.1	58	56.7	55.1	53.9
実績数値	71.4	66.4	62.9	64.6	60.8	64.3	66.9	71.5	72.3	74.2
						※地方公営企業決算状況調査に基づく数値→				
						← 第2次病院改革プラン期間 →				



材料費対医業収益比率（経費節減）

	H23	H24	H25	H26	H27	H28	H29	H30	R1	R2
目標数値						23.6	23.2	22.8	22.3	22
実績数値	20.9	21.9	25.1	22.6	25.1	21.9	21.2	18.9	19.4	19.5
						※地方公営企業決算状況調査に基づく数値→				
						← 第2次病院改革プラン期間 →				

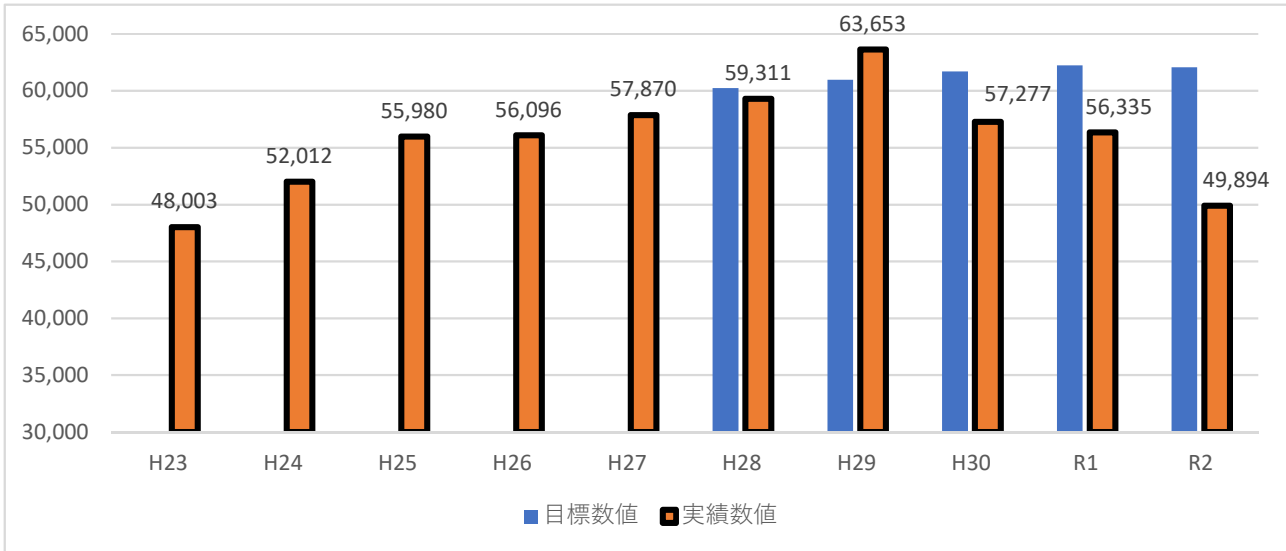


【患者増の数値目標】

延入院患者数（収支改善）

	H23	H24	H25	H26	H27	H28	H29	H30	R1	R2
目標数値						60,225	60,955	61,685	62,220	62,050
実績数値	48,003	52,012	55,980	56,096	57,870	59,311	63,653	57,277	56,335	49,894

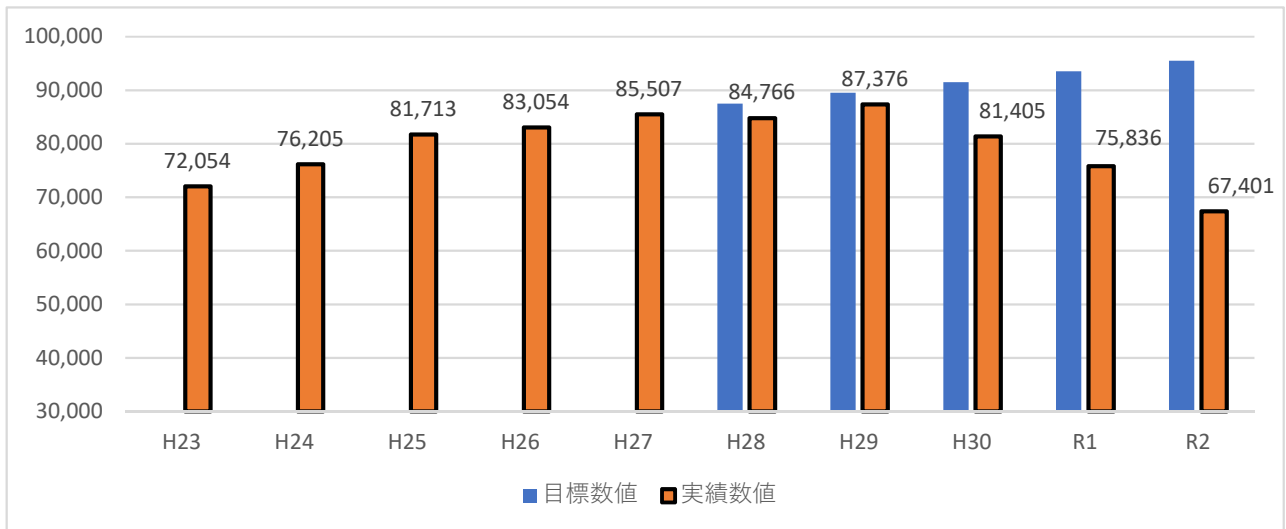
← 第2次病院改革プラン期間 →



延外来患者数（収支改善）

	H23	H24	H25	H26	H27	H28	H29	H30	R1	R2
目標数値						87,500	89,500	91,500	93,500	95,500
実績数値	72,054	76,205	81,713	83,054	85,507	84,766	87,376	81,405	75,836	67,401

← 第2次病院改革プラン期間 →

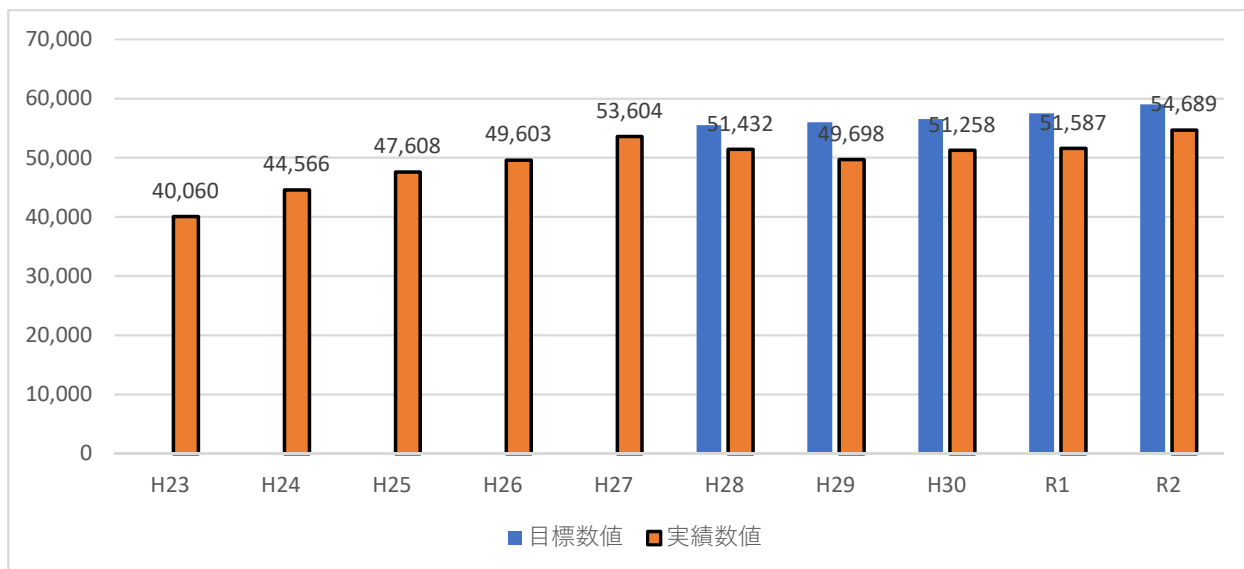


【その他の数値目標】

入院1日1人当たり収入（円）

	H23	H24	H25	H26	H27	H28	H29	H30	R1	R2
目標数値						55,500	56,000	56,500	57,500	59,000
実績数値	40,060	44,566	47,608	49,603	53,604	51,432	49,698	51,258	51,587	54,689

← 第2次病院改革プラン期間 →



外来1日1人当たり収入（円）

	H23	H24	H25	H26	H27	H28	H29	H30	R1	R2
目標数値						12,200	12,400	12,600	12,800	13,000
実績数値	11,363	12,025	11,956	11,889	11,925	12,143	11,978	11,302	11,973	12,898

← 第2次病院改革プラン期間 →

