

## 名張市立病院だより

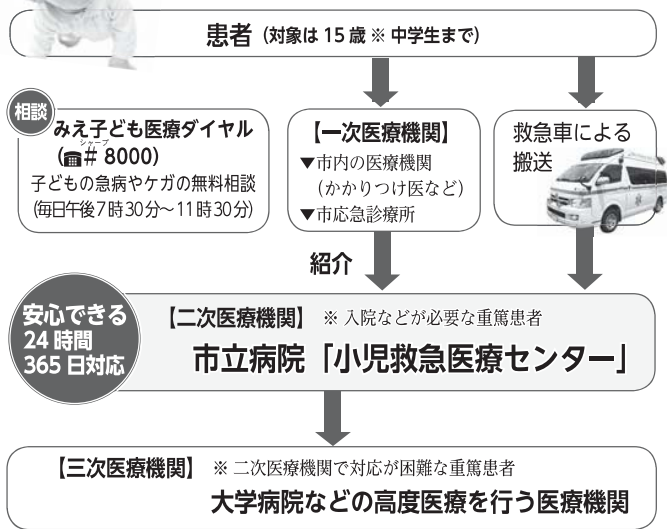
# きらり

No.26

発行/名張市立病院  
〒518-0481  
三重県名張市百合が丘西1-178  
☎ 0595-61-1100(代表)  
FAX 0595-64-7999  
✉ hp-somu@city.nabari.mie.jp  
名張市立病院 検索



## 小児救急の受診方法



名張市立病院では、平成26年1月20日から、「小児救急医療センター」を開設し、24時間365日の小児二次救急医療を行っています。  
受入対象 市内の医療機関や市応急診療所からの紹介患者で、入院など二次救急医療を必要とする15歳以下(中学生以下)の子ども  
○一次医療機関や市応急診療所が診療していない時間外の救急は、事前に市立病院に電話連絡いただき

# 「小児救急医療センター」開設

症状などをお聞きします。  
○けがや事故など外科系疾患は救急当番病院での受診となります。  
○症状により、救急当番病院や三次医療機関に再搬送する場合があります。  
「コンビニ受診」脚注とならないようご理解・ご協力をお願いします。  
まずは、市内の医療機関や応急診療所を受診ください。



## 「脳ドック検診」・「<sup>かんたんすい</sup>肝胆膵がん検診」を受診しませんか

### ☐ 脳ドック検診

検査日 毎週火曜日・金曜日  
検診費 29,370円(税込み)

### ☐ 肝胆膵がん検診

MRIを用いた肝臓、胆道、<sup>すいぞう</sup>膵臓に特化した検診  
検査日 毎週水曜日  
検診費 27,030円(税込み)



☆☆☆☆☆

申込 地域の医療機関を通じて予約いただくか、直接電話でお問い合わせください。※いずれの検診も、後日、診察のため、ご来院いただきます。

☎ 市立病院予約変更担当 ☎ 61-1344



## 入院診療費の計算方法が変わります

当院は、平成26年4月1日、厚生労働省から「診断群別額払い方式(DPC)対象病院」の認可を受けました。これは、医療の標準化と質の向上を図るために一定の基準を満たした病院に適用されるものです。

このことにより、入院診療費の計算方式がこれまでの「出来高方式」から「定額払い方式」へ変更となりました。

☎ 市立病院事務局医事室  
☎ 61-1100



## ナースインタビュー 「感染管理」

手術室  
師長 城村 裕一



私は昨年度、感染管理認定看護師の資格を取得しました。感染管理認定看護師には、疫学、微生物学、感染症学、消毒と滅菌、関係法規などに関する最新の知識を基盤に、各施設・各地域の状況に合った効果的な感染管理を行うことが期待されています。

他の分野の認定看護師との違いは、保健医療施設における人だけでなく、地域住民など全ての人を感染から守る活動で、病気の人だけでなく元気な人も対象になるということです。特に、流行性疾患(インフルエンザや感染性胃腸炎ノロウイルスなど)の患者様が入院したときなどには、いかにして他の人にうつらないようにするのか、予防策などの指導を行うとともに、感染制御チームの1人としてその予防策が正確に守られているかなど、院内を巡回して確認することも私の役目です。

※認定看護師…日本看護協会がある特定の看護分野において、熟練した看護技術と知識を有すると認められた看護師。水準の高い看護を実践し、看護職に対しては、指導・相談を行う。

(注) コンビニ受診…緊急性の低い軽症患者が、休日や夜間の救急外来を受診すること



脳神経外科医師  
**河合 寿諮**

1月、市立病院に着任いたしました。

脳神経外科では、くも膜下出血や脳出血といった脳血管障害、脳腫瘍、頭部外傷などを主体として脳神経外科疾患の治療に対応しています。また、脳卒中の予防に対する知識の普及、早期リハビリテーションによる機能回復などを通じて患者様の健康と社会福祉にも貢献したいと考えています。当院では脳ドックなどの検診を行っていますので、脳神経外科疾患に関することならお気軽にご相談ください。

名張をはじめとする伊賀地域の医療に貢献できるように日々努力していきたいと思っておりますので、今後ともよろしくお願いたします。



内科部長  
**平井 拓**

1月から市立病院に内科医として勤務させていただいています。大学卒業後、主に京都、神戸、奈良と関西圏で循環器内科を専門に診療していました。

神戸では、ちょうど当院と同規模の市民病院で勤務していましたが、まだ震災の爪痕が残っている時期でもあり、当時を経験したスタッフや患者様から震災直後のお話をいろいろ聞かせていただきました。病院自体も被災したため、その再起動の時期でもありましたが、その際にあらためて地域医療の大切さ、そして大変さを実感しました。

微力ながら名張・伊賀地域の医療に貢献したいと思いますので、よろしくお願いたします。

このたび、内科と脳神経外科に新しい医師が着任しましたので、ご紹介いたします。

**新しく医師が  
着任しました。**

**外来診療担当表**

平成26年4月1日現在

		月曜日		火曜日		水曜日		木曜日		金曜日	
		午前	午後	午前	午後	午前	午後	午前	午後	午前	午後
内科 ・ 循環器内科	第1診	伊藤	常岡	伊藤	常岡	●坂井		●我山		伊藤	
	第2診	●坂井		●白木		●佐々木賢		●平井		●久保田	
	第3診	●山中		●渡邊		●和田		●御前		●加藤	
	第4診	●北村	和田	●竹村	福岡・大屋	山中		坂井		渡邊	
	第5診	平井	高村	高村						岡本紳也	
		加藤(※1)		御前(※1)		我山(※1)		山中(※2)		我山(※2)	
						久保田(※3)		佐々木真(※1)		●福岡・大屋(※7)	
専門外来	腎臓内科					堅村(※4)					
	神経内科							佐々木良元(※4)			
	糖尿病外来									堀田(※1)	
	泌尿器外来	西川(※3)									
	呼吸器内科							熊本(※5)			
外科	第1診	●山村				●坪内		●福浦		●川嶋	
	第2診	坪内		●山村		竹内		川嶋		甲嶋	
	第3診										
専門外来	乳腺外来			中村	中村						
脳外科	第1診	●井田		●井田		●小谷				●河合	
	第2診										
整形外科	第1診	●園田		●中瀬		●中瀬		●大井		●園田	
	第2診	大井		園田		大井		園田		中瀬	
	第3診										
小児科	第1診	●須藤博明	須藤博明 (予約外来)	●小林	岡本一章 (予防接種)	●須藤博明	須藤博明、呂 (予防接種・健診)	●高村	岡本一章	●小林	呂 (予約外来)
	第2診	●須藤京子	須藤京子 (アレルギー予約外来)	須藤京子 (アレルギー予約外来)			須藤京子 (アレルギー予約外来)	●岡本一章		●呂	
	第3診			呂			須藤博明 (乳児検診)				
専門外来	発達支援外来			小林(※6)				小林(※6)	小林(※6) (2-4歳のみ)		
眼科	第1診	●子安		●子安	子安	●子安		●子安	子安	●生杉	生杉(予約のみ)

●…初診外来 (※1)診察室は外科3診 (※2)診察室は脳外科2診 (※3)診察室は小児科3診 (※4)診察室は内科5診 (※5)診察室は脳外科1診  
(※6)診察室は救外小児科 (※7)診察室は整形外科3診

**受付時間**

<予約のない人> 受付時間 午前8時30分～午前11時30分

- 内科、循環器内科、腎臓内科、糖尿病外来は、医師の紹介状をご持参ください。
- 神経内科、泌尿器科、呼吸器内科、乳腺外来、小児発達支援外来は、事前予約を必要とする完全予約制です。
- 小児科のみ木曜日午後1時30分～午後4時受付

<予約のある人> 午前8時から予約終了時刻まで

**保険証などは**

保険証・受給者証などは、月に1度窓口で確認させていただきます。また、変更・更新の際は必ずご提出ください。



パソコンからは…

名張市立病院

検索

<http://www.nabari-city-hospital.jp/>